

Program pro výpis členů DIG

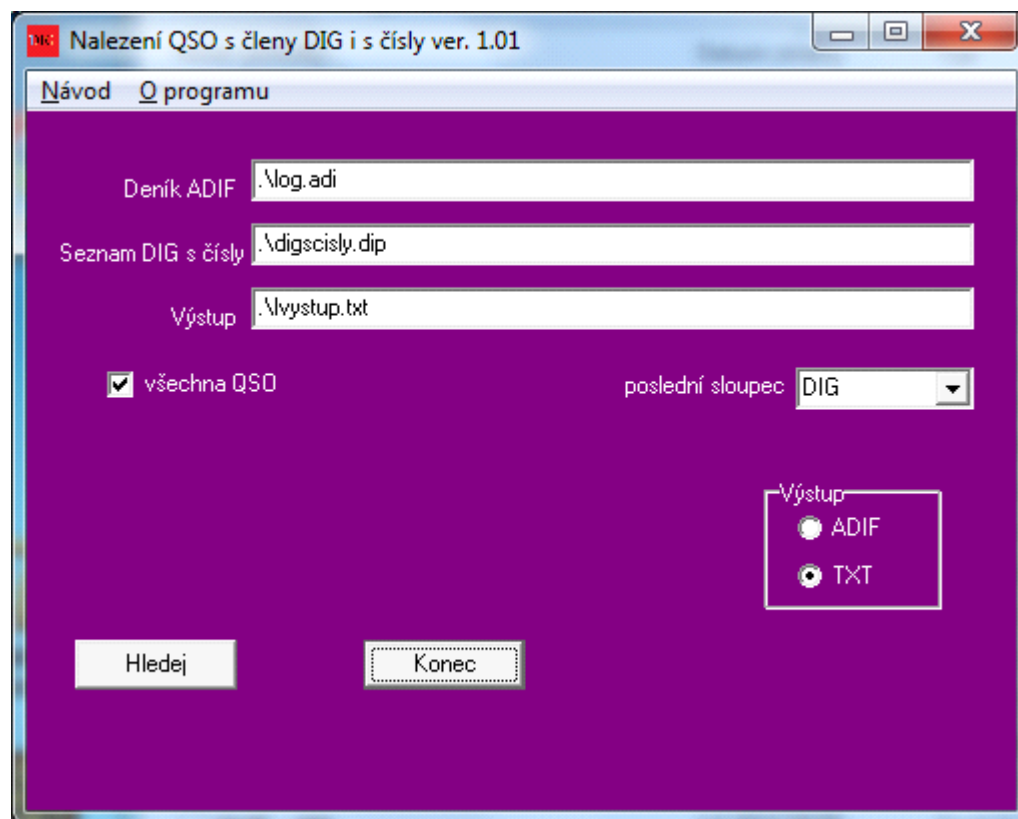
Tento program je určen pouze na výběr QSO s členy klubu DIG. Vstupem jsou dva soubory: soubor adif obsahující údaje z deníku a soubor dip obsahující seznam volacích značek členů DIG s jejich členskými čísly. Formát výstupního souboru si můžeme zvolit ADIF nebo txt.

Příklad souboru dip s volacími znaky a členskými čísly:

```
5904;UT1MV;;  
5905;UA3LMR;;  
5905;UB4MPA;;  
5906;OK1SJ;;  
5906;OK1SRD;;  
5906;OL7A;;  
5907;DL1MBI;;  
5908;DE0GFM;;
```

Tento soubor můžeme získat např. pomocí programu MS Excel jako formát csv. Soubor adif je běžný výstup většiny staničních deníků.

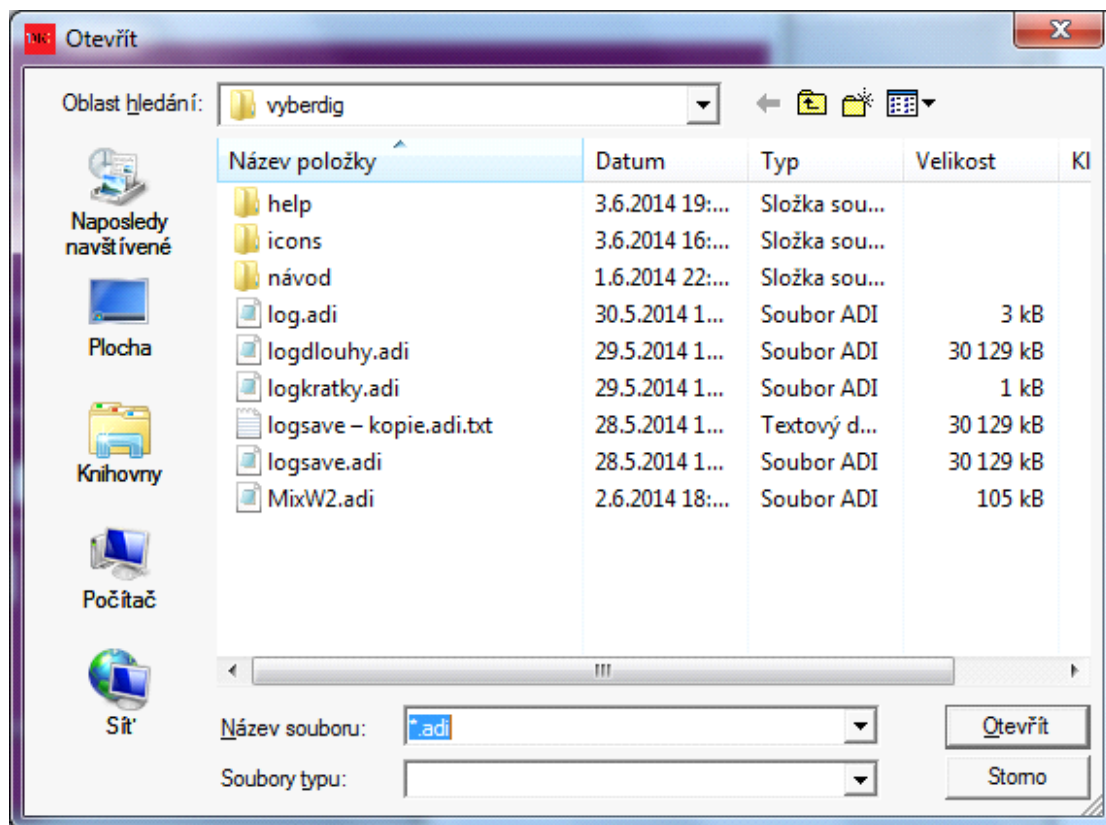
Po spuštění uvidíme tuto obrazovku:



Při výstupu ve formátu txt se vždy vypisuje značka protistanice, datum, čas, frekvence, mód, oba reporty, informace o odeslání a přijetí QSL a v posledním sloupci to, co zvolíme. V případě

výstupu ve formátu ADIF se vypisuje vše, co bylo k dispozici ve vstupním souboru. Značky nulové délky se nekopírují.

Nastavíme cesty a názvy souborů vstupních a souboru výstupního. Po kliknutí na příslušnou rubriku vyskočí příslušné dialogové okénko, které použijeme pro nastavení příslušných údajů.



Pokud požadujeme výpis všech QSO, i opakovaných všech členů DIG, ponecháme zaškrtnuté políčko "všechna QSO". Pokud chceme vložit další požadavky, např. pro podmínky nějakého diplomu či trofejí, toto zaškrtnutí zrušíme. Potom máme možnost zadat další podmínky:

Nalezení QSO s členy DIG i s čísly ver. 1.01

Návod O programu

Deník ADIF C:\Users\User\Desktop\radio\hledanidig\vyberdig\logdlouhy.adf

Seznam DIG s čísly C:\Users\User\Desktop\radio\hledanidig\vyberdig\digscisly.dip

Výstup .\vystup.txt

☐ všechna QSO mód CW poslední sloupec DIG

☒ jen potvrzena

MHz Datum: YYYYMMDD Výstup

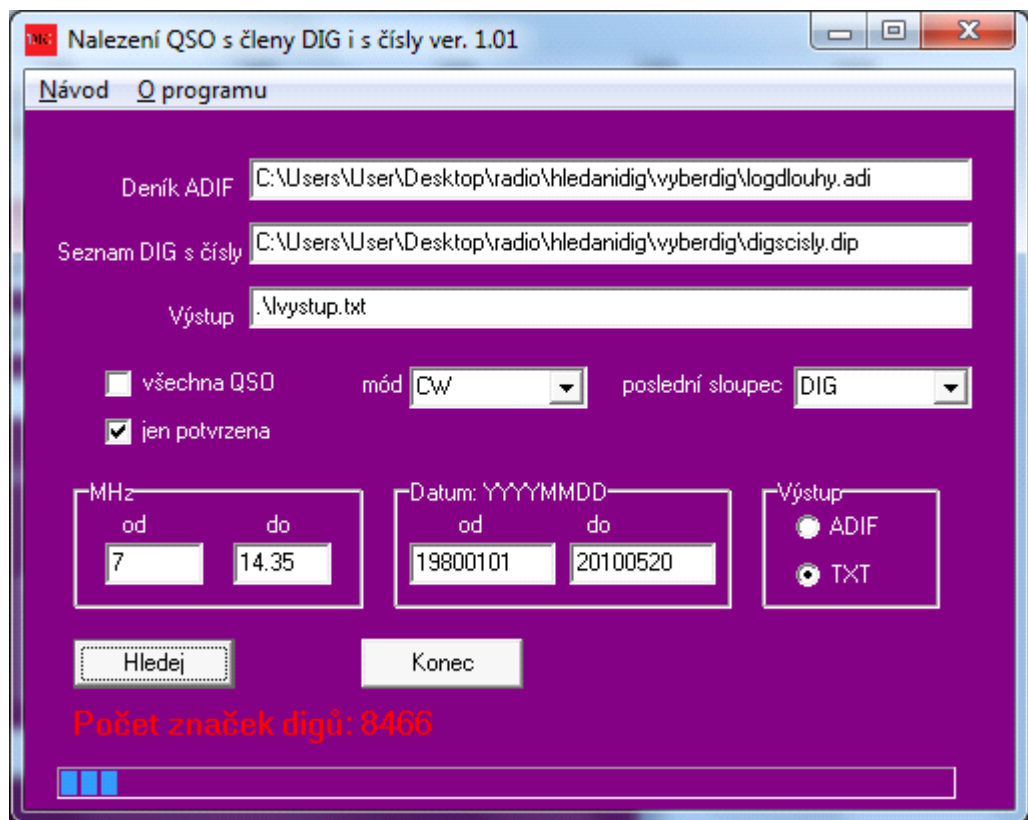
od do od do ☐ ADIF

7 14.35 19800101 20100520 ☒ TXT

Hledej Konec

Pokud zůstane některá volba nevyplněná, bude se výběr provádět bez ohledu na tento parametr. V tomto režimu se filtrují opakující se QSO, každý člen DIG se může objevit pouze jednou, i když používá více značek. Pokud ještě nějaká QSO do diplomu chybí, můžeme zvolit výpis i nepotvrzených QSO. Nepotvrzená QSO se vypisují jen v tom případě, pokud neexistuje QSO s touto stanicí potvrzené. Tyto stanice potom můžeme slušně upozornit, že na jejich QSL ještě stále čekáme a že nám chybí do nějakého diplomu.

V průběhu vyhledávání se zobrazuje status bar, podle kterého poznáme, kolik času zbývá. Rychlost závisí na rychlosti počítače, zpracování deníku obsahujícího cca sto tisíc QSO trvá asi 1/4 hodiny.



Výstupní soubor je dokončen až ve chvíli, kdy status bar zase zmizí a objeví se nápis s počtem nalezených a vypsaných spojení.

